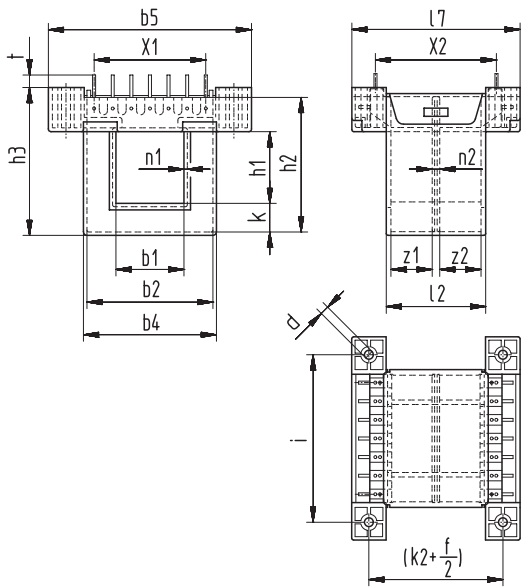


Sketch with main dimensions



With pins 0,8 mm.

Pin lengths „t“ other than given in the table are available on request. Please enquire.

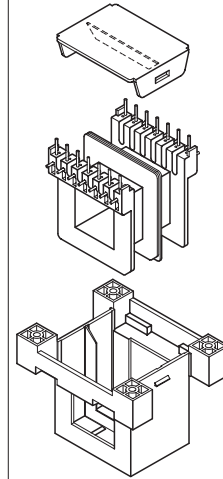
The distances of the fixing holes correspond to the hole distances i and  $(k2 + \frac{1}{2})$  of the standardized laminations according to IEC 740.

Type	i	$(k2 + \frac{f}{2})$	d
EI 42	35	28	2.4
EI 48	40	32	2.4
EI 54	45	36	2.4
EI 60	50	40	2.4

One set consists of: 1 bobbin  
1 fixing cover  
1 lid

ST/II-BD

with shrouds for terminal protection and fixings (for applications according VDE 0570/EN 61558)



z1 ±0,2	z2 ±0,2	b1 ±0,2	b2 ±0,2	b4 ±0,2	b5 ±0,3	k ±0,2	h1 ±0,2	h2 ±0,2	h3 ±0,3	l2 ±0,2	l7 ±0,3	n1 +0,2	n2 ±0,1	t ±0,4	X1 ±0,3	X2 ±0,3	X3 ①	Type	Art.-No.	
7,2	9,1	14,2	26,2	27,9	41,5	5,9	14,8	28,7	30,2	20,7	35,4	0,8	1,6	4	2x7,5 2x5 0.5x5	25	2x5 0.2x6	EI 42/14,8/2 ST EI 42/14,8 H2 EI 42 D2	Wz 6916/2 ST ② Wz 7659 H2 Wz 6916 D2	5713 5502 5037
9	10,3	16	30,3	31,8	47,5	7,2	16,9	32,7	35	23,9	43	1	2	3,7	5x5	③ 27,5	2x6	EI 48/16,8/2 ST EI 48/16,8 H2 EI 48 D2	Wz 6839/2 ST Wz 7685 H2 Wz 6839 D2	5663 5513 5087
9	10,3	16,4	30,3	31,8	47,5	7,2	16,9	32,7	35	23,9	43	1	2	3,7	5x5	(30)	2x6	EI 48/16,8/2 ST EI 48/16,8 H2 EI 48 D2	Wz 6839/2 ST Wz 7685 H2 Wz 6839 D2	5758 5513 5087
9	10,3	16,4	30,3	31,8	47,5	7,2	16,9	32,7	35	23,9	43	1	2	3,7	5x5	27,5	2x6	EI 48/16,8/2 ST EI 48/16,8 H2 EI 48 D2	Wz 7337/2 ST ④ Wz 7685 H2 Wz 6839 D2	5136 5513 5087
9	10,3	16,4	29,7	31,8	47,5	7,2	20,5	36,3	38,6	23,9	43	1	2	3,7	5x5	③ 27,5	2x6	EI 48/20,5/2 ST EI 48/20,5 H2 EI 48 D2	Wz 7714/2 ST Wz 7690 H2 Wz 6839 D2	5478 5534 5087
9	10,3	16,4	29,7	31,8	47,5	7,2	20,5	36,3	38,6	23,9	43	1	2	3,7	5x5	(30)	2x6	EI 48/20,5/2 ST EI 48/20,5 H2 EI 48 D2	Wz 7714/2 ST Wz 7690 H2 Wz 6839 D2	5520 5534 5087
10,9	10,9	18,4	33,4	35,7	53,6	8	18,8	36,4	39,7	26,8	45,4	1	2	3,5	6x5	③ 30	2x7	EI 54/18,8/2 ST EI 54/18,8 H2 EI 54 D2	Wz 6695/2 ST Wz 7712 H2 Wz 6695 D2	5829 3461 5843
10,9	10,9	18,4	33,4	35,7	53,6	8	18,8	36,4	39,7	26,8	45,4	1	2	3,5	6x5	(32,5)	2x7	EI 54/18,8/2 ST EI 54/18,8 H2 EI 54 D2	Wz 6695/2 ST Wz 7712 H2 Wz 6695 D2	5526 3461 5843
12,2	12,2	20,4	37,9	39,7	57,8	9	21	41,4	43,4	29,8	49,6	1,1	1,8	3,5	6x5	③ 32,5	2x7	EI 60/21/2 ST EI 60/21 H2 EI 60 D2	Wz 6648/2 ST Wz 7701 H2 Wz 6648 D2	5276 5542 5461
12,2	12,2	20,4	37,9	39,7	57,8	9	21	41,4	43,4	29,8	49,6	1,1	1,8	3,5	6x5	(35)	2x7	EI 60/21/2 ST EI 60/21 H2 EI 60 D2	Wz 6648/2 ST Wz 7701 H2 Wz 6648 D2	5501 5542 5461
12,2	12,2	20,4	37,9	39,7	57,8	9	25,5	45,9	48	29,8	49,6	1,1	1,8	3,5	6x5	③ 32,5	2x7	EI 60/25/2 ST EI 60/25,5 H2 EI 60 D2	Wz 6648/2 ST Wz 7727 H2 Wz 6648 D2	5590 5194 5461
12,2	12,2	20,4	37,9	39,7	57,8	9	25,5	45,9	48	29,8	49,6	1,1	1,8	3,5	6x5	(35)	2x7	EI 60/25/2 ST EI 60/25,5 H2 EI 60 D2	Wz 6648/2 ST Wz 7727 H2 Wz 6648 D2	5078 5194 5461

① X3 = max. number of slots or terminals

② Fully pinned with 2x5 terminals: Pinning without A,B,C,D. Fully pinned with 2x6 terminals: Pinning with A,B,C,D - without pos. 3+8

③ Standard grid X2, special grid in ( ), please state „X2 = ...“ and indicate the respective Art-No. when ordering.

④ With injection moulded-in terminals, standard fully fitted. Partly fitting on request.