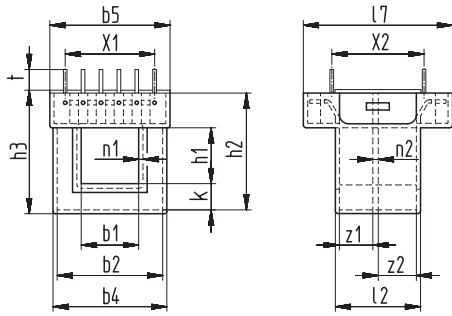


Sketch with main dimensions



t = pin length from lid surface resp. spacers

With injection moulded-in pins 0,8 mm/1 mm.

Standard: fully pinned; partial pinning on request.

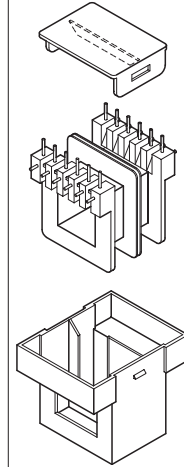
t = Standard-pin length,
Alternative pin length in brackets

One set consists of: 1 bobbin
1 cover
1 lid

ST/II-HD

with shrouds for terminal protection
(for applications according VDE 0570/EN 61558)

10



z1 ±0,2	z2 ±0,2	b1 ±0,2	b2 ±0,2	b4 ±0,2	b5 ±0,3	k ±0,2	h1 ±0,2	h2 ±0,2	h3 ±0,3	l2 ±0,2	l7 ±0,3	n1 +0,2	n2 ±0,1	t ±0,4	X1 ±0,3	X2 ±0,3	X3 ①	Type	Art.- No.	
6	8,5	13,2	24,1	25,4	27	5,5	7,6	19,6	21	19,1	38	0,6	2	4,2	4x5	③ 25	2x5	EI 38/7,5/2 ST EI 38/7,5 H2 EI 38 D2	Wz 6873/2 ST Wz 6873 H2 Wz 6873 D2	5386 5744 5631
6	8,5	13,2	24,1	25,4	27	5,5	7,6	19,6	21	19,1	38	0,6	2	4,2	4x5	(27,5)	2x5	EI 38/7,5/2 ST EI 38/7,5 H2 EI 38 D2	Wz 6873/2 ST Wz 6873 H2 Wz 6873 D2	5595 5744 5631
6	8,5	13,2	24,1	25,4	27	5,5	13,6	25,6	27	19,1	38	0,6	2	4,2	4x5	③ 25	2x5	EI 38/13,5/2 ST EI 38/13,5 H2 EI 38 D2	Wz 6895/2 ST Wz 6895 H2 Wz 6873 D2	5666 5862 5631
6	8,5	13,2	24,1	25,4	27	5,5	13,6	25,6	27	19,1	38	0,6	2	4,2	4x5	(27,5)	2x5	EI 38/13,5/2 ST EI 38/13,5 H2 EI 38 D2	Wz 6895/2 ST Wz 6895 H2 Wz 6873 D2	5725 5862 5631
6	8,5	13,2	24,1	25,4	27	5,5	13,6	25,6	27	19,1	38	0,7	2	5,2 (3,2)	4x5	27,5	2x5	EI 38/13,5/2 ST EI 38/13,5 H2 EI 38 D2	Wz 7067/2 ST Wz 6895 H2 Wz 6873 D2	5065 5862 5631
6	8,5	13,2	24,1	25,4	27	5,5	16,6	28,6	30	19,1	38	0,6	2	4,2	4x5	③ 25	2x5	EI 38/16,5/2 ST EI 38/16,5 H2 EI 38 D2	Wz 7620/2 ST Wz 7620 H2 Wz 6873 D2	5437 5445 5631
6	8,5	13,2	24,1	25,4	27	5,5	16,6	28,6	30	19,1	38	0,6	2	4,2	4x5	(27,5)	2x5	EI 38/16,5/2 ST EI 38/16,5 H2 EI 38 D2	Wz 7620/2 ST Wz 7620 H2 Wz 6873 D2	5428 5445 5631
6	8,5	13,2	24,1	25,4	27	5,5	20,6	32,6	34	19,1	38	0,6	2	4,2	4x5	③ 25	2x5	EI 38/20,5/2 ST EI 38/20,5 H2 EI 38 D2	Wz 7639/2 ST Wz 7639 H2 Wz 6873 D2	5435 5443 5631
6	8,5	13,2	24,1	25,4	27	5,5	20,6	32,6	34	19,1	38	0,6	2	4,2	4x5	(27,5)	2x5	EI 38/20,5/2 ST EI 38/20,5 H2 EI 38 D2	Wz 7639/2 ST Wz 7639 H2 Wz 6873 D2	5426 5443 5631
9	10,3	16,4	30,3	31,9	33,7	7,2	16,9	32,8	34,6	23,9	43	1	2	4	5x5	27,5	2x6	EI 48/16,8/2 ST EI 48/16,8 H2 EI 48 D2	Wz 7337/2 ST Wz 6839 H2 Wz 6839 D2	5136 5358 5087
13,8	13,8	22,4	41,2	43,6	47,2	10	23	45,4	47,3	32,8	53,6	1,2	1,9	5 (8)	7x5	35	2x8	EI 66/23/2 ST EI 66/23 H2 EI 66 D2	Wz 7375/2 ST ④ Wz 7375 H2 Wz 6702 D2	5271 5175 5804
13,8	13,8	22,4	41,2	43,7	47,2	10	30	52,4	54,3	32,8	53,6	1,2	1,9	5 (8)	7x5	35	2x8	EI 66/30/2 ST EI 66/30 H2 EI 66 D2	Wz 7391/2 ST ④ Wz 7391 H2 Wz 6702 D2	5197 5208 5804

① X3 = max. number of slots or terminals
④ Wire diameter 1 mm.

③ Standard grid X2, special grid in (), please state „X2 = ...“ and indicate the respective Art.-No. when ordering.