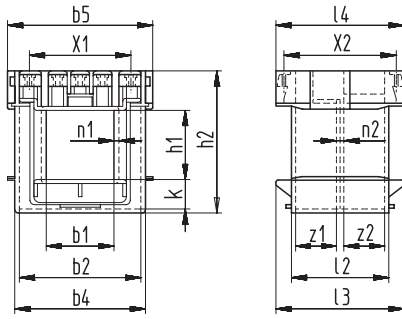
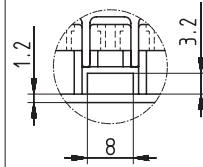


Sketch with main dimensions



Explanations, see page 46.

Detail: slot for TCO

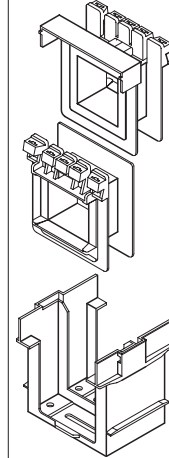


One set consists of: 1 half bobbin with collar and slot for TCO  
1 half bobbin without collar and without slot for TCO  
1 insulation cover

ST/II-HK  
with slot for TCO (for applications according VDE 0570/EN 61558)

2

3



z1 ±0,2	z2 ±0,2	b1 ±0,2	b2 ±0,2	b4 ±0,2	b5 ±0,3	k ±0,2	h1 ±0,2	h2 ±0,2	l2 ±0,2	l3 ±0,3	l4 ±0,3	n1 +0,2	n2 ±0,2	X1 ±0,3	X2 ±0,3	X3 ①	Type	Art.- No.	
13,2	13,2	22,6	41,3	43,8	48,6	10,2	23,2	47,7	32,7	43	43	1,2	2,8	2x7,5 2x10	37,5	2x5	EI 66/23 ST-T HALF EI 66/23 ST HALF EI 66/23/2 HK	Wz 7354 ST-T Wz 7349 ST Wz 7367/2 HK	5159 5158 5140
13,2	13,2	22,6	41,3	43,8	48,6	10,2	30,2	54,7	32,7	43	43	1,2	2,8	2x7,5 2x10	37,5	2x5	EI 66/30 ST-T HALF EI 66/30 ST HALF EI 66/30/2 HK	Wz 7587 ST-T Wz 7569 ST Wz 7591/2 HK	5407 5423 5431
13,2	13,2	22,6	41,3	43,8	48,6	10,2	36,2	60,7	32,7	43	43	1,2	2,8	2x7,5 2x10	37,5	2x5	EI 66/36,2 ST-T HALF EI 66/36,2 ST HALF EI 66/36,2/2 HK	Wz 7365 ST-T Wz 7357 ST Wz 7372/2 HK	5148 5161 5156
16	16	26,6	49,5	51,9	56,7	13,3	27,6	56,4	38,7	49	49	1,2	3,2	4x10	42,5	2x5	EI 78/27,5 ST-T HALF EI 78/27,5 ST HALF EI 78/27,5/2 HK	Wz 7185 ST-T Wz 7162 ST Wz 7201/2 HK	5106 5185 5288
16	16	26,6	49,5	51,9	56,7	13,3	36,6	65,4	38,7	49	49	1,2	3,2	4x10	42,5	2x5	EI 78/36,5 ST-T HALF EI 78/36,5 ST HALF EI 78/36,5/2 HK	Wz 7191 ST-T Wz 7174 ST Wz 7216/2 HK	5193 5171 5239
16	16	26,6	49,5	51,9	56,7	13,3	46	74,6	38,7	49	49	1,2	3,2	4x10	42,5	2x5	EI 78/45,5 ST-T HALF EI 78/45,5 ST HALF EI 78/45,5/2 HK	Wz 7629 ST-T Wz 7616 ST Wz 7642/2 HK	5440 5417 5421
17,5	17,5	28,5	53	55,5	60,5	13,8	29,5	61	41,6	49	51	1,3	3,3	4x10 2x7,5	45	2x7	EI 84/29,5 ST-T HALF EI 84/29,5 ST HALF EI 84/29,5/2 HK	Wz 7251 ST-T Wz 7240 ST Wz 7262/2 HK	5723 5155 5179
17,5	17,5	28,5	53	55,5	60,5	13,8	43,5	75	41,6	49	51	1,3	3,3	4x10 2x7,5	45	2x7	EI 84/43,5 ST-T HALF EI 84/43,5 ST HALF EI 84/43,5/2 HK	Wz 7280 ST-T Wz 7273 ST Wz 7297/2 HK	5928 5245 5858
20,3	20,3	32,6	61,2	63,6	68,8	16	35,8	70,5	47,8	57	57,3	1,3	3,3	2x10 2x12,5 2x7,5	52,5	2x7	EI 96/35,7 ST-T HALF EI 96/35,7 ST HALF EI 96/35,7/2 HK	Wz 7465 ST-T Wz 7454 ST Wz 7470/2 HK	5232 5220 5221
20,3	20,3	32,6	61,2	63,6	68,8	16	45,8	80,5	47,8	57	57,3	1,3	3,3	2x10 2x12,5 2x7,5	52,5	2x7	EI 96/45,7 ST-T HALF EI 96/45,7 ST HALF EI 96/45,7/2 HK	Wz 7472 ST-T Wz 7458 ST Wz 7481/2 HK	5238 5224 5225
20,3	20,3	32,6	61,2	63,6	68,8	16	59,8	94,5	47,8	57	57,3	1,3	3,3	2x10 2x12,5 2x7,5	52,5	2x7	EI 96/59,7 ST-T HALF EI 96/59,7 ST HALF EI 96/59,7/2 HK	Wz 7483 ST-T Wz 7469 ST Wz 7490/2 HK	5243 5227 5228

① X3 = max. number of slots or terminals

Ⓢ Pattern for X1, see page 43 or 44.