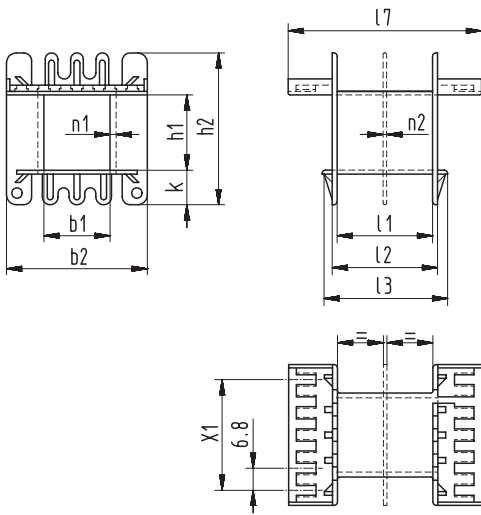
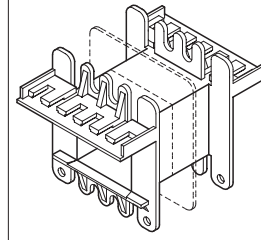


Sketch with main dimensions

LP
(DIN 41 305)

7

8

12

b1 ±0,2	b2 ±0,2	h1 ±0,2	h2 ±0,2	k ±0,2	l1 ±0,2	l2 ±0,2	l3 ±0,3	l7 ±0,3	n1 +0,2	n2 ±0,1	X1 ±0,3	X3 ①	Type	Art.- No.	
14,5	27,2	14,9	30	6,4	19	20,6	28	41,5	0,8	1	3x6,8	2x4	EI 42/14,8/1 LP EI 42/14,8/2 LP	Wz 6242/1 LP Wz 6242/2 LP	1807 1684
16,6	31,2	16,8	33,7	7,7	21,7	23,6	30,2	49,3	1	0,8	3x6,8	2x4	EI 48/16,8/1 LP EI 48/16,8/2 LP	Wz 6243/1 LP Wz 6243/2 LP	1228 1908
18,6	35,2	18,9	38	8,6	24,3	26,6	34	54,3	1,2	1	4x6,8	2x5	EI 54/18,8/1 LP EI 54/18,8/2 LP	Wz 6244/1 LP Wz 6244/2 LP ⑦	1113 1554
20,7	39	21,1	42,6	9,4	26,8	29	36	② 50	1,2	1	4x6,8	2x5	EI 60/21/1 LP EI 60/21/2 LP	Wz 7674/1 LP Wz 7674/2 LP	3406 3427
20,6	39,1	30,3	52	9,1	26,8	29,2	36,4	57	1,1	1	4x6,8	2x5	EI 60/30/1 LP EI 60/30/2 LP	Wz 6481/1 LP Wz 6481/2 LP	1943 1408
22,7	43,3	23	46,8	10,7	29	32,3	38,5	② 55	1,2	1	5x6,8	2x6	EI 66/23/1 LP EI 66/23/2 LP	Wz 7474/1 LP ⑩ Wz 7474/2 LP ⑩	3034 3100
22,7	43,3	30	53,7	10,7	29	32,3	38,3	② 55	1,2	1	5x6,8	2x6	EI 66/30/1 LP EI 66/30/2 LP	Wz 7482/1 LP ⑩ Wz 7482/2 LP ⑩	3108 3050
22,7	43,3	34,7	58,5	10,7	29	32,3	38,5	② 55	1,2	1	5x6,8	2x6	EI 66/34,7/1 LP EI 66/34,7/2 LP	Wz 7496b/1 LP ⑩ Wz 7496b/2 LP ⑩	3063 3037
28,7	55,1	29,8	59,5	14,1	37,9	41	48	② 69,5	1,5	2,2	7x6,8	2x8	EI 84/29,5/1 LP EI 84/29,5/2 LP	Wz 7451a/1 LP ⑩ Wz 7451a/2 LP ⑩ ⑩	3021 3106
28,7	55,1	32,3	62	14,1	37,9	41	48	② 69,5	1,5	2,2	7x6,8	2x8	EI 84/32/1 LP EI 84/32/2 LP	Wz 7526/1 LP ⑩ Wz 7526/2 LP ⑩ ⑩	3127 3201
28,7	55,1	38,3	68	14,1	37,9	41	48	② 69,5	1,5	2,2	7x6,8	2x8	EI 84/38/1 LP EI 84/38/2 LP	Wz 7535/1 LP ⑩ Wz 7535/2 LP ⑩ ⑩	3139 3212
28,7	55,1	43,8	73,6	14,1	37,9	41	48	② 69,5	1,5	2,2	7x6,8	2x8	EI 84/43,5/1 LP EI 84/43,5/2 LP	Wz 7497b/1LP ⑩ Wz 7497b/2 LP ⑩ ⑩	3033 3115
32,8	62,5	35,8	70,2	15,8	44	47	53,8	② 79	1,3	1,8	8x6,8	2x9	EI 96/35,7/1 LP EI 96/35,7/2 LP	Wz 6249a/1 LP ⑩ Wz 6249a/2 LP ⑩ ⑩	1737 1614
32,8	62,5	45,8	80,2	15,8	44	47	53,8	② 79	1,3	1,8	8x6,8	2x9	EI 96/45,7/1 LP EI 96/45,7/2 LP	Wz 6249b/1 LP ⑩ Wz 6249b/2 LP ⑩ ⑩	1610 1569
32,8	62,5	59,8	94,2	15,8	44	47	53,8	② 79	1,3	1,8	8x6,8	2x9	EI 96/59,7/1 LP EI 96/59,7/2 LP	Wz 6249c/1 LP ⑩ Wz 6249c/2 LP ⑩ ⑩	1207 1801
29,8	75,4	33,5	88	27	51,6	55	61,5	84,8	1,8	1,8	10x6,8	2x11	EI 106/33,5/1 LP EI 106/33,5/2 LP	Wz 6312a/1 LP Wz 6312a/2 LP ⑦	1344 1782
29,8	75,4	46,5	100,8	27	51,6	55	61,5	84,8	1,8	1,8	10x6,8	2x11	EI 106/46,5/1 LP EI 106/46,5/2 LP	Wz 6312b/1 LP Wz 6312b/2 LP ⑦	1150 1420

① X3 = max. number of slots or terminals

⑩ Slotted middle flange for side insulation covers, see chapter accessories A.

② Dimension l7 reduced to fit in box.

⑦ Standard with slotted terminal plate for the use of undivided side insulation covers.

⑧ Continuously rounded slot in the middle flange for improving creepage and clearance distances when encapsulated..